



RODINNÝ DŮM 119.B

5+KK+G

1.NP

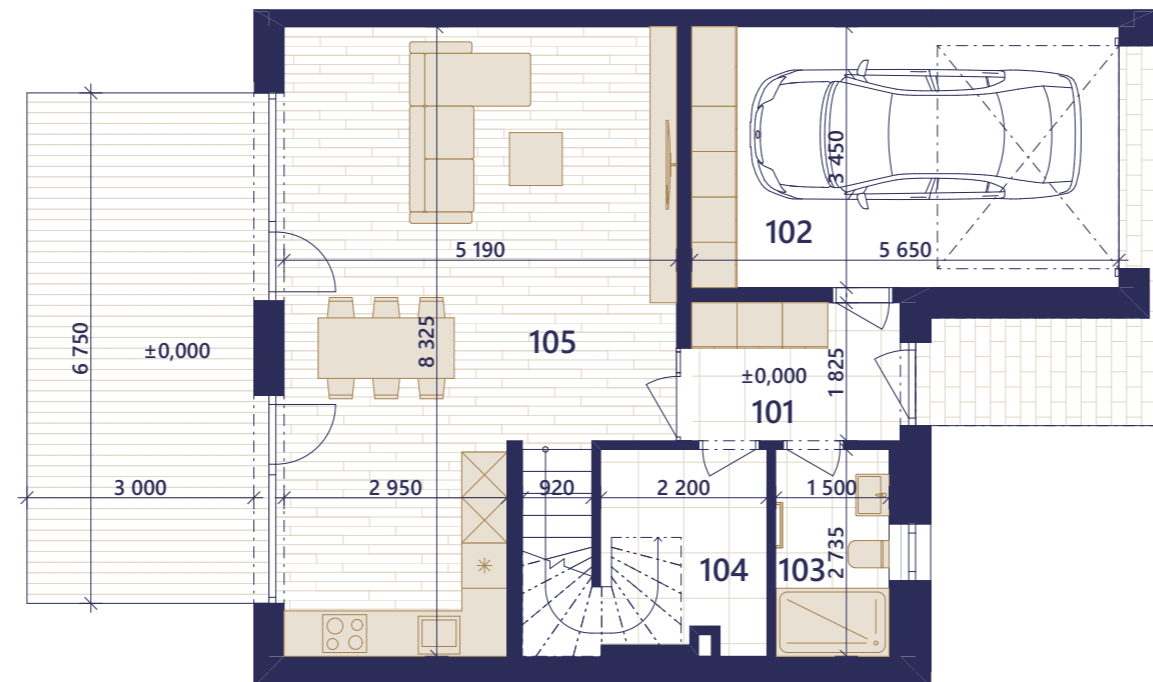
| | | |
|-----|--------------------|----------------------|
| 101 | PŘEDSÍŇ | 5,34 |
| 102 | GARÁŽ | 19,49 |
| 103 | KOUPELNA | 4,10 |
| 104 | TECHNICKÁ MÍSTNOST | 5,68 |
| 105 | OBÝVACÍ POKOJ | 37,53 |
| 106 | SCHODIŠTĚ | 4,20 |
| | | 76,35 m ² |

2.NP

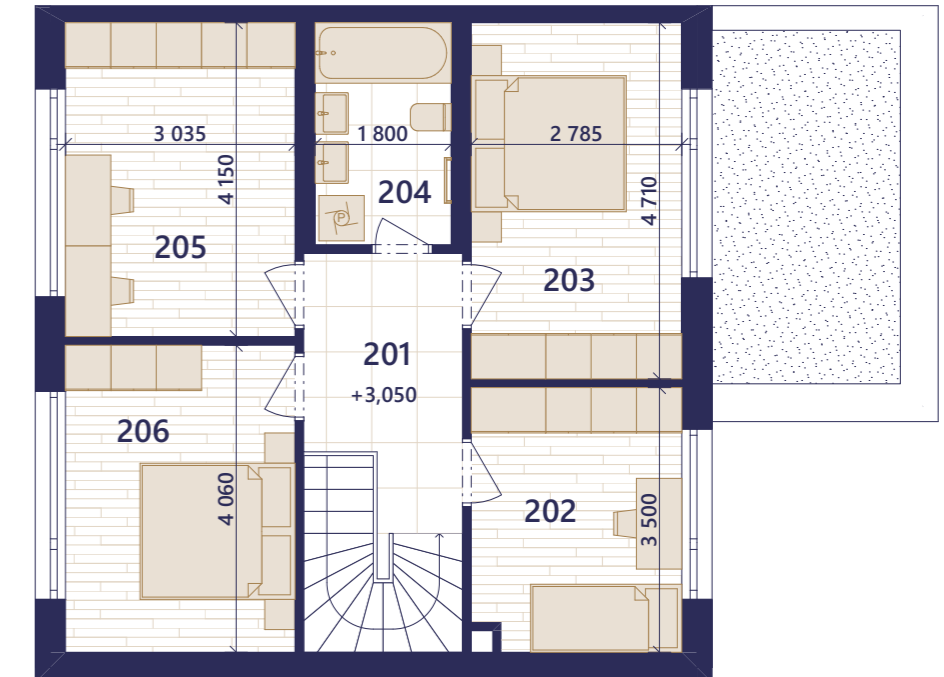
| | | |
|-----|----------|----------------------|
| 201 | CHODBA | 7,00 |
| 202 | POKOJ | 9,59 |
| 203 | LOŽNICE | 13,12 |
| 204 | KOUPELNA | 5,28 |
| 205 | PRACOVNA | 12,60 |
| 206 | LOŽNICE | 12,32 |
| | | 59,90 m ² |

| | |
|--------------------------|-----------------------|
| CELKOVÁ UŽITNÁ PLOCHA | 136,25 m ² |
| CELKOVÁ PODLAHOVÁ PLOCHA | 145,67 m ² |
| PLOCHA POZEMKU | 385 m ² |

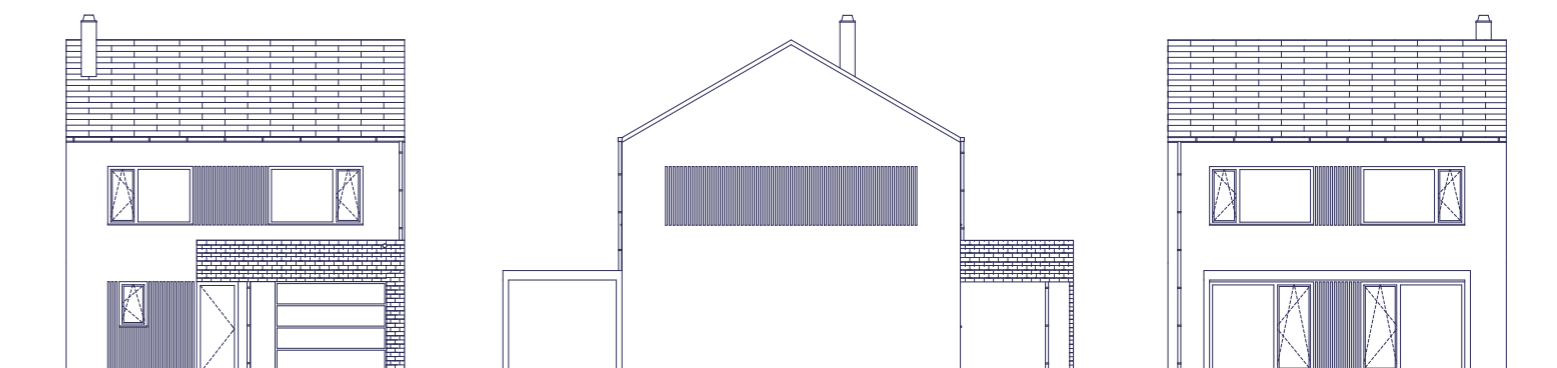
1. NP



2. NP



SITUAČNÍ SCHÉMA



POHLEDY