



## RODINNÝ DŮM 120.B

5+KK+G

### 1.NP

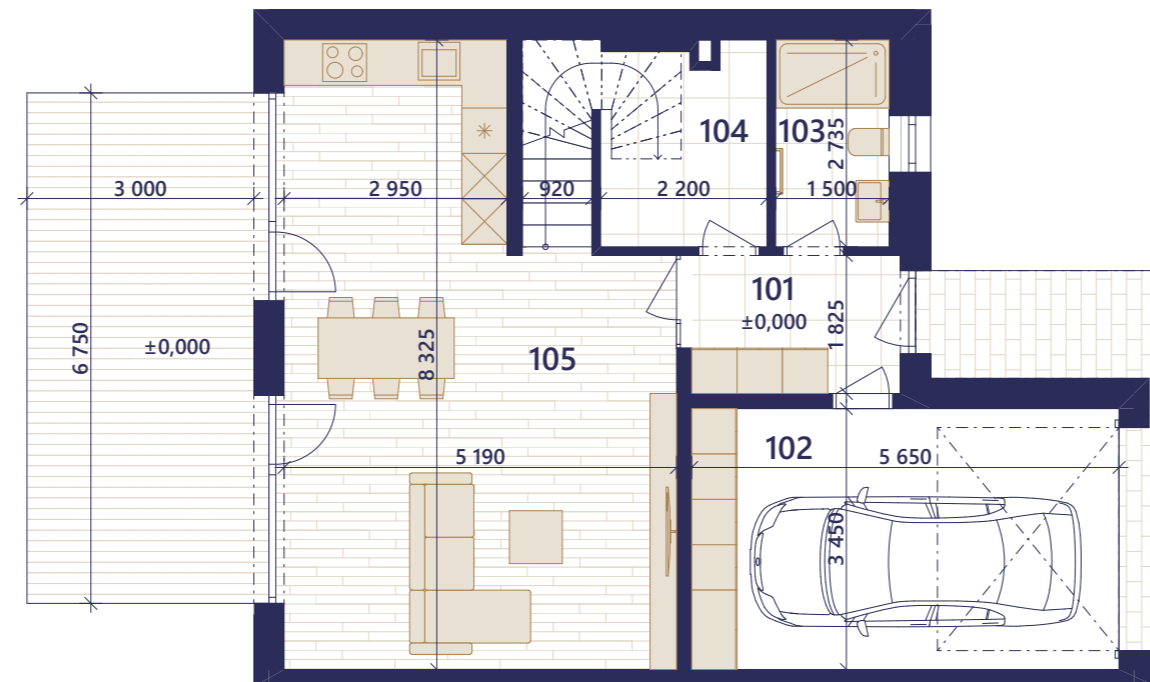
101	PŘEDSÍŇ	5,34
102	GARÁŽ	19,49
103	KOUPELNA	4,10
104	TECHNICKÁ MÍSTNOST	5,68
105	OBÝVACÍ POKOJ	37,53
106	SCHODIŠTĚ	4,20
		76,35 m <sup>2</sup>

### 2.NP

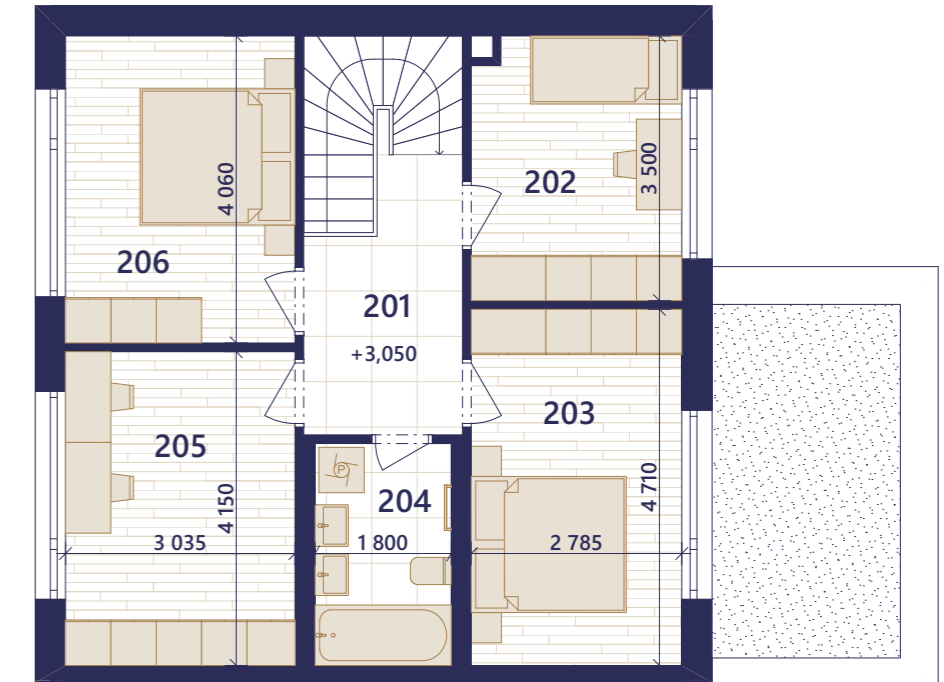
201	CHODBA	7,00
202	POKOJ	9,59
203	LOŽNICE	13,12
204	KOUPELNA	5,28
205	PRACOVNA	12,60
206	LOŽNICE	12,32
		59,90 m <sup>2</sup>

CELKOVÁ UŽITNÁ PLOCHA	136,25 m <sup>2</sup>
CELKOVÁ PODLAHOVÁ PLOCHA	145,67 m <sup>2</sup>
PLOCHA POZEMKU	321 m <sup>2</sup>

### 1. NP



### 2. NP



SITUAČNÍ SCHÉMA



POHLEDY